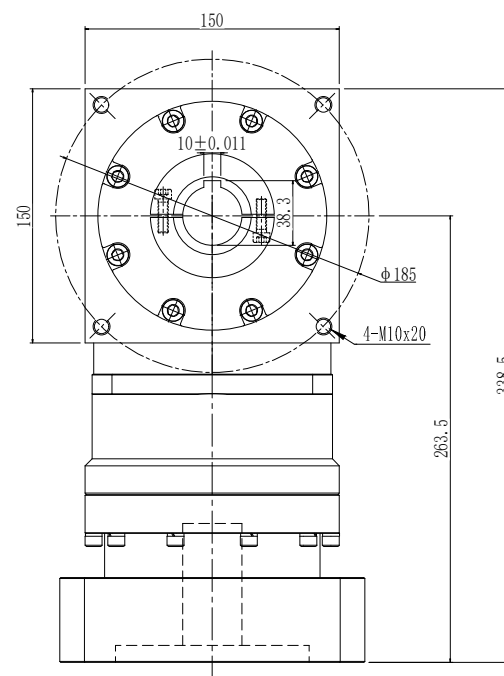
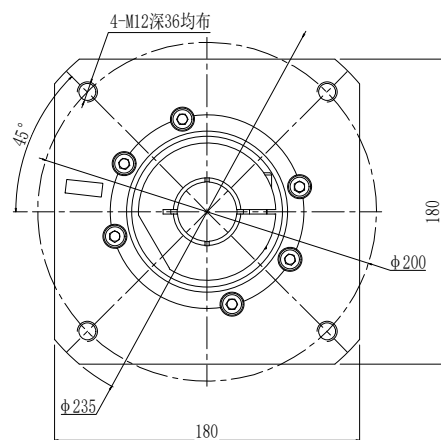
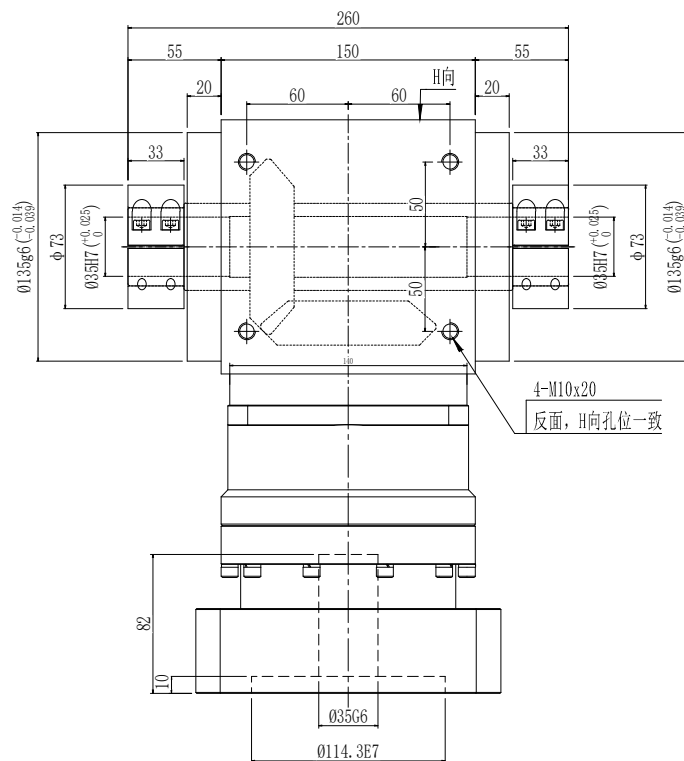


借通用件登记
描 图
校 描
旧底图总号
登 字
日 期



性能参数:

減速比: 1:3-20

额定输出力矩: 400-650 N.m

最大加速力矩：2.5倍额定扭矩

额定输入转速: 3000 rpm

容许径向力: 9100 N

容许轴向力: 9100 N

回程間隙: ≤ 10 arcmin

使用寿命: >20000 h

使用温度: $-10^{\circ}\text{C} \sim 80^{\circ}\text{C}$

客户签字 Customer's Signature	公司名称 Company name	 锋桦传动科技(江苏)有限公司 锋桦传动设备(上海)有限公司 台灣 鋒 桦 科 技 有 限 公 司
	图名 Drawing name	行星减速机Planetary gearbox: PAW150A-L1-2C-K
设计 Design: 刘建勇	服务热线 Service hotline	400-8040-668 / QQ:4008040668
复核 Recheck:	网址/邮箱Website/email	www.fht.tw / www.3fgearmotor.com fht@fht.tw / sales@3fgearmotor.com
日期 Date: 2025/01/07	电话/传真Tel./Fax	021-39948832 /021-39948836